

Autodesk® Revit® Architecture 2012

Esnek ve yumuşak yüzey oluşturmalarında revit artık daha esnek.

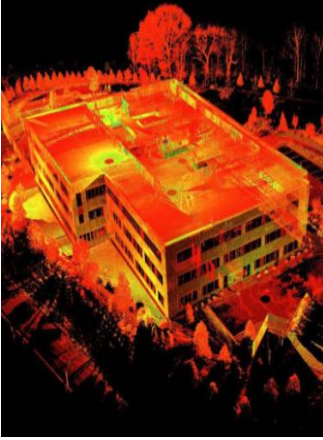
1- Konseptten modelleme

Enerji Analizleri

Nokta Bulutu

Diğer mühendislik yazılımları ile birlikte çalışma birliktir.

Revit Architecture iş akışı üzerinde yoğunlaşmanın sanal inşaat modelleme iş akışlarını destekleyen inşaat modelleme, getirerek BIM iş akışına yardımcı olur. Kavramsal enerji analizi, entegre analiz iş akışının bir parçası olarak, bina performans ölçümlerini kavramsal aşamada erken bir anlayış ile mimarların tasarımına karar vermesinde yardımcı olur. Bununla beraber DWG ve model dosyalarını projeye bağlamada büyük kolaylık sağlar.



2-İş birliği ve Performans

Kullanım performansı arttı

Kullanıcılar server üzerinden daha kolay paylaşımı

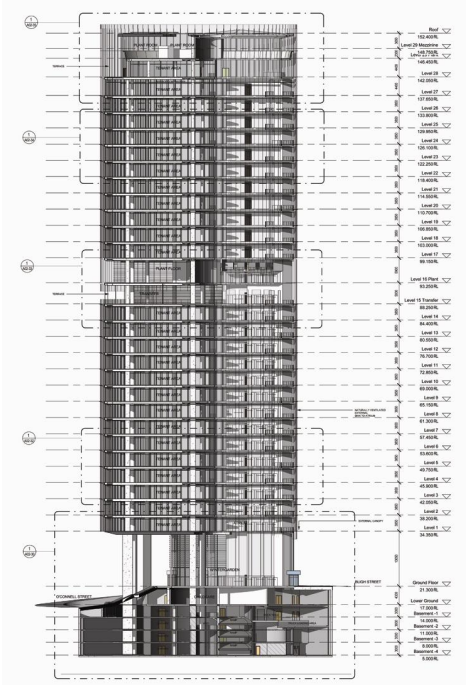
Citrix Ready uygulama

Çoklu kullanıcı ağı

Autodesk Vault işbirliği AEC

Revit Server farklı yerlerde proje ekipleri daha kolay bir yerel alan ağı (LAN) hızı ile bir geniş alan ağı (WAN) arasında paylaşılır Revit Architecture modelleri işbirliğinde yardımcı olur. Revit Architecture daha fazla

esneklik ve tek bir sunucu kullanarak uzak yerlerden çalışmak için seçenekler sunar şimdi Citrix ® XenApp ® 6 ile uyumludur

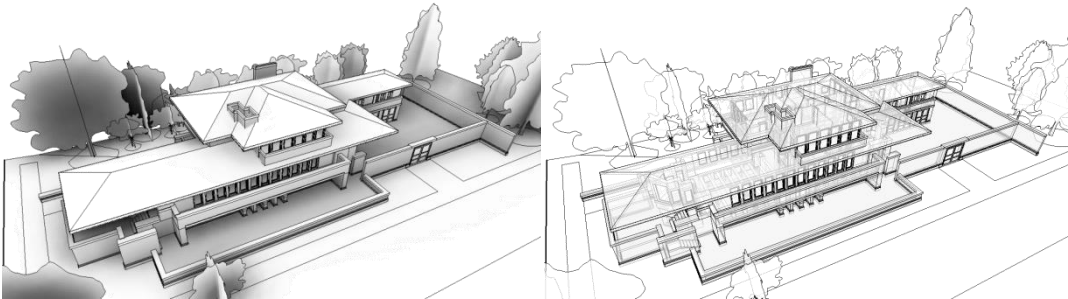


3-Verimliliği Arttırmak

Family geliştirildi

Model görüntüleme

Revit family de birtakım kavramsal değişiklikler söz konusudur. Burada yumuşak bir iş akışı sağlamak için görselleştirme, malzeme kütüphaneleri ve ek geliştirmeler içermektedir.



*Kütlesel konsept çalışmalarda enerji analizleri

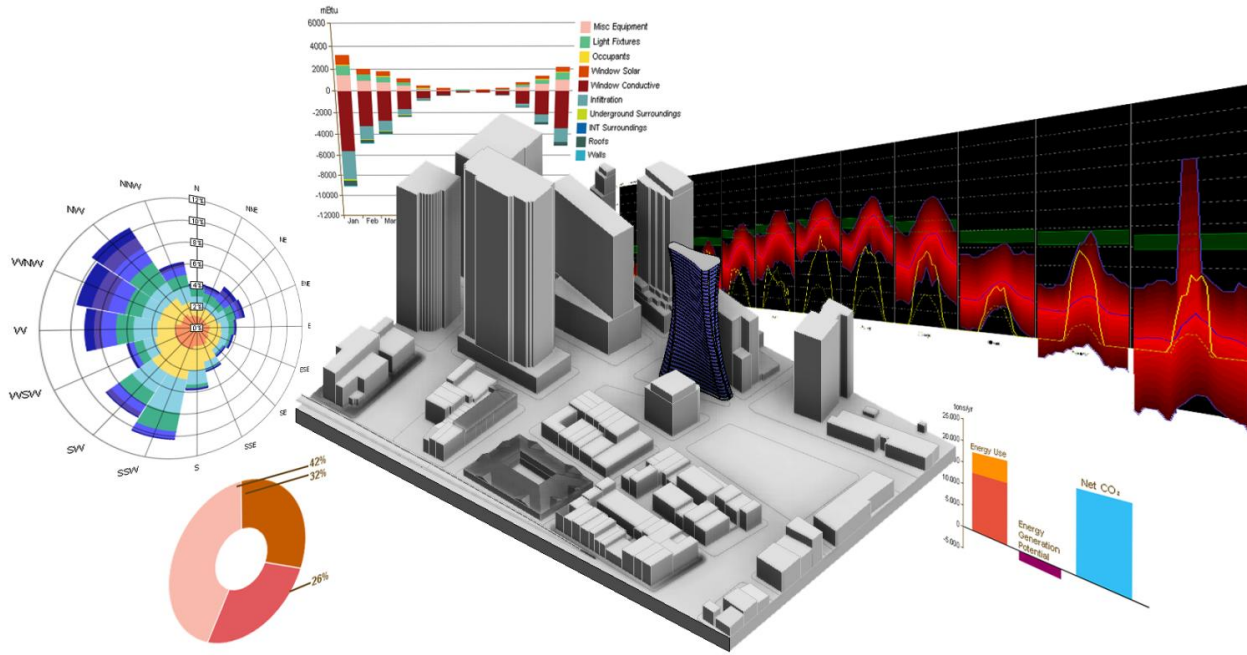
Kavramsal enerji analizi

Görsel karşılaştırmalı sonuçlar.

İnternet harita hizmeti ile entegreli çalışırısınız, Autodesk İklim Server * şimdi 1,5 milyonun üzerinde hava veri setleri içeren küresel iklim verileri sağlar. Daha hızlı iş akışı rahatsız edici olmasa da Yeşil Bina Studio * cloud computing teknolojisi kullanılarak analizler elde edersiniz.

Analiz sonuçlarına kolay yorumlanması için bir çok görsel, grafiksel olarak sunulmuştur. Yan değerlendirin tasarım seçenekleri yan enerji tüketimi, yaşam döngüsü maliyetlerini karşılaştırmak iletişim ve kolay proje paydaşları için grafik ve ham veri sonuçları anlamak sağlar.

Kavramsal Enerji Analizi için özel cam, tepe, kapı ve alternatifler yaratmak için gereklidir



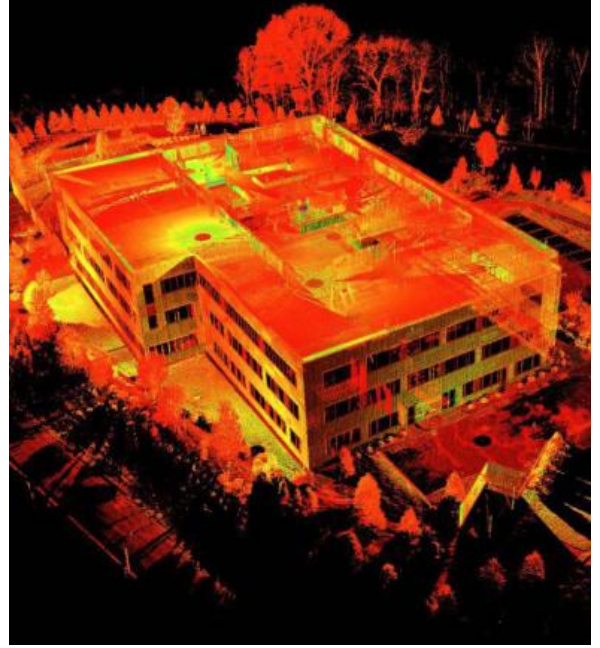
*Nokta bulutları

Birlikte çalışılacağı donanımlar ile geliştirilecek

Model arası link oluşturması

Nokta Bulutlar birçok standart Sayfaya / Boşaltma / işlevsellik bağlantıları diğer tür benzer Kaldır sağlar. Aynı zamanda, Point Cloud Revit Architecture içinde bir model nesne gibi davranır. Revit Architecture in Geometri oluşturma veya değiştirme araçları artık dinamik nokta bulutu tespit edilmiştir örtük düzlemsel yüzeylere

yapışma yeteneğine sahiptirler.



*Kullanıcılar Arası İş birliği ve Performans ;

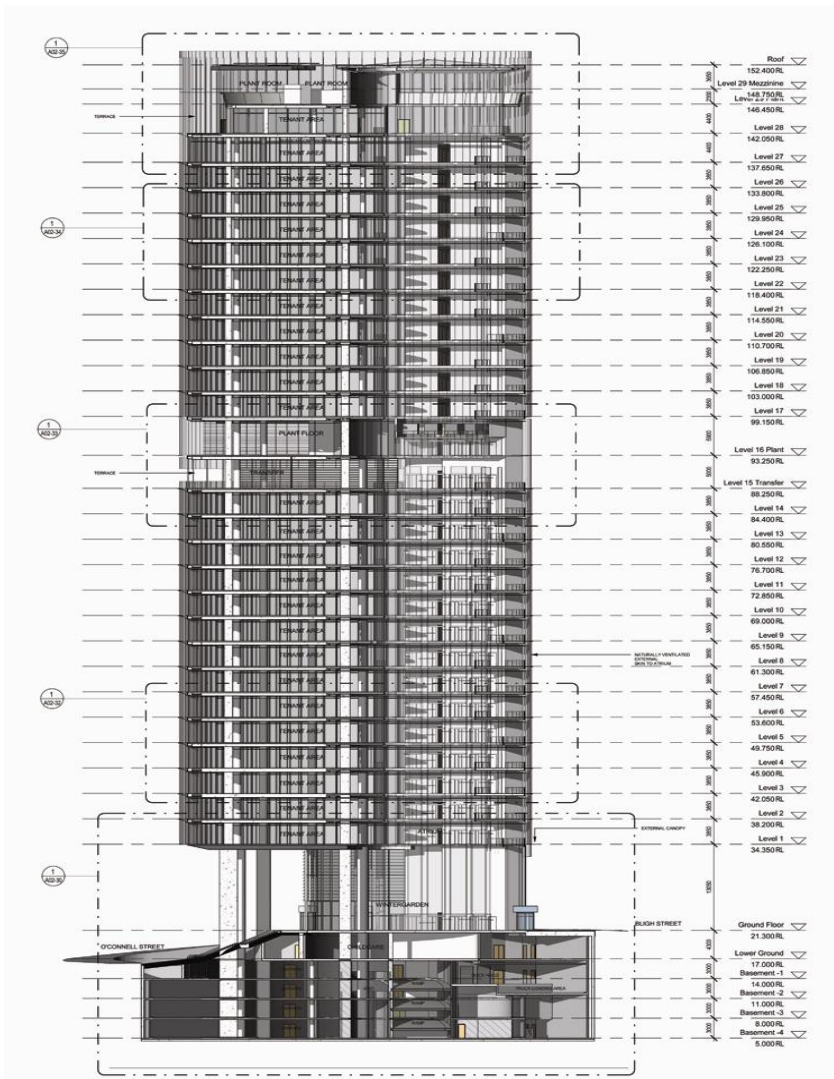
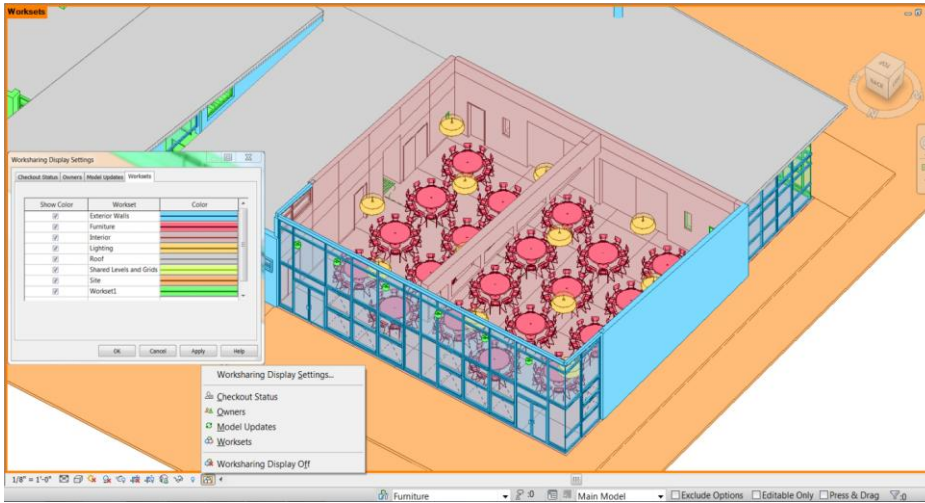
Geliştirilmiş hızlı performans özelliği

Family yeni döneme uygunluğu

Revizyon ve değişikliklerin kolaylığı

Revit Architecture 2012 sürümünde, Revit Architecture worksharing kullanarak verimliliği artırmak artık mümkün. Yeni worksharing özellikleri iletişim ve worksharing projenin durumuna görsel yardım eder.

Workset görünürlük şimdi view şablonlar üzerinden yönetilebilir. Bu yeni işlevler standart Profili Şablon iletişim kutusunda mevcuttur.



*Uzaktan İşbirliği

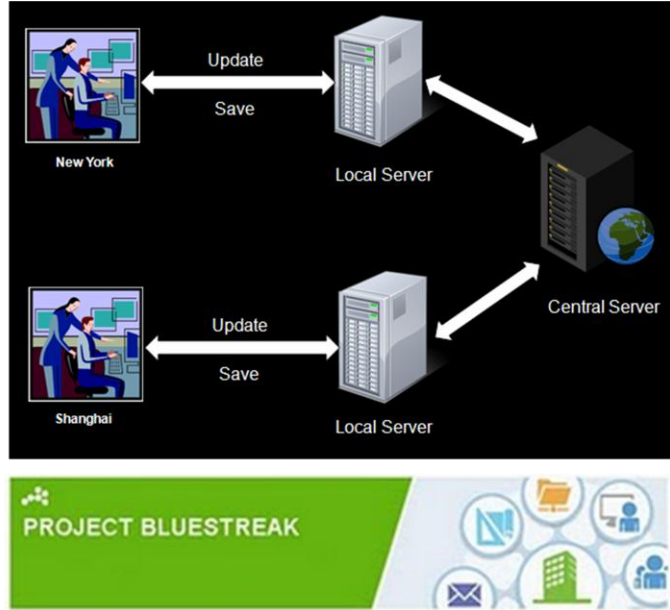
Server ağı üzerinden ortak çalışma

Proje Bluestreak

Citrix Ready uygulama

Proje Bluestreak * daha güvenli daha hızlı bir şekilde açmak , sorunları çözmek için ve herhangi bir yerde bilinçli kararlar yardımcı worksharing kullanarak otomatik bildirimler ile Bluestreak bulut bağlanır.

Revit Architecture **. şimdi Citrix® XenApp® 6 ile uyumludur Size daha fazla esneklik ve kontrol yazılımı ve güncelleştirmelerinin dağıtımını sağlayan, herhangi bir Windows® uygulaması, merkezi sanallaştırılmış olduğu ve yönetilen veri merkezlerinde ve anında herhangi bir cihaz üzerinde hemen hemen her yerde kullanıcılarına bir hizmet olarak teslim sağlayan isteğe bağlı bir uygulama dağıtım çözümü



*Autodesk® Bluestreak web service is presently available for free on Autodesk Labs, subject to the terms and conditions applicable to its use. Autodesk reserves the right to alter this offering at any time without notice.

**The Citrix application is network-based, and performance of Autodesk Citrix Ready Applications may vary with network performance. The software does not include the Citrix application, nor does Autodesk provide direct support for issues with the Citrix application. Users should contact Citrix directly with questions related to procurement and operation of the Citrix application.

*Autodesk Vault Collaboration AEC

Merkezi proje verileri Revit Architecture , mep , Structure dostayaları arası paylaşım.

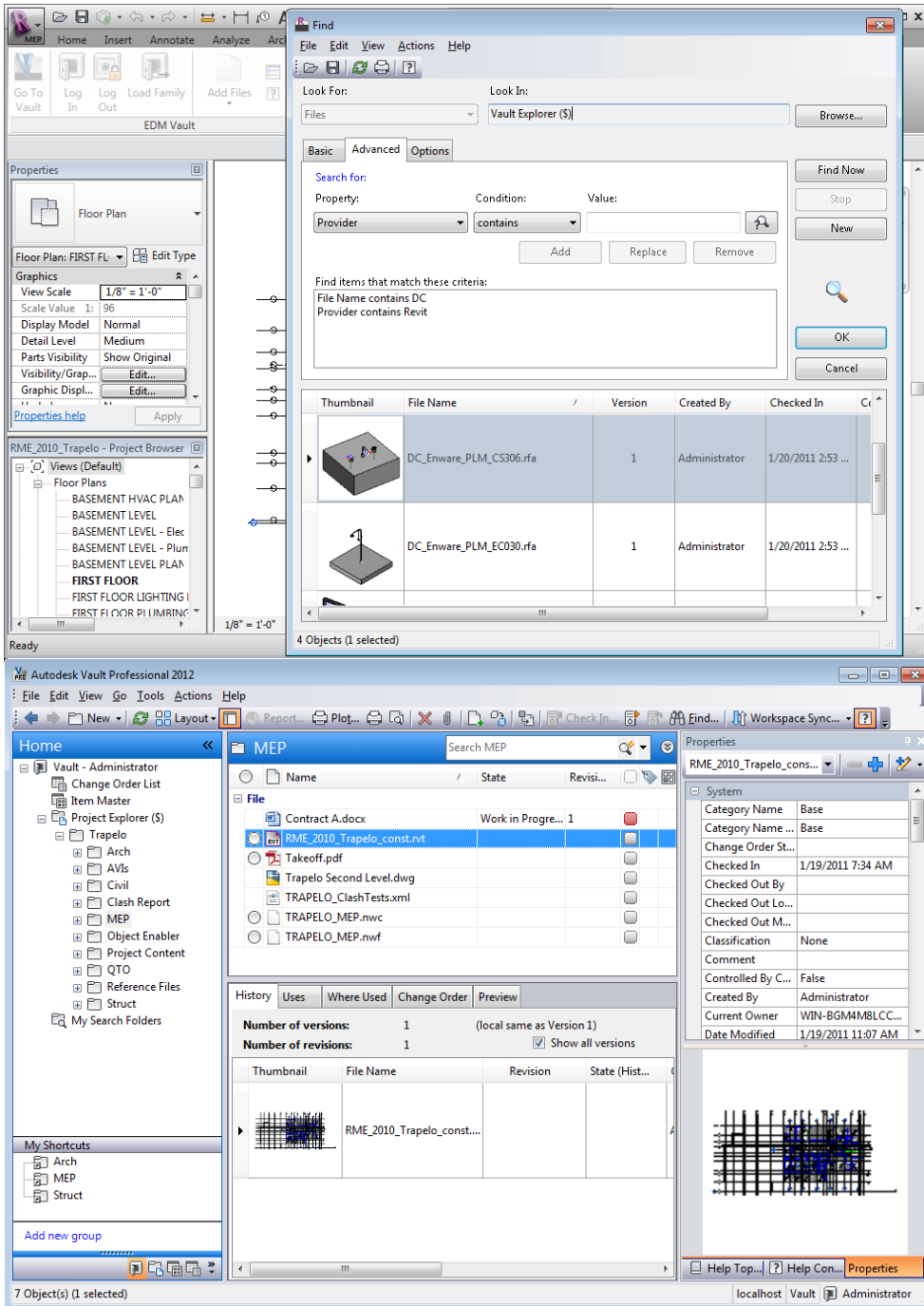
Projelere ait parçaların oluşumu

Dosyalar arası entegrasyon uyumu

Dosyalarda iç dış koruma duvarı.

Autodesk ® Vault İşbirliği AEC yazılım güvenli, güncel içerik ve tarihsel modelleri, tasarım ve mimarlık, mühendislik proje verileri ve inşaat ekipleri yönetmenize yardımcı olur.

Şimdi, * Autodesk ® Revit ® Architecture, Autodesk ® Revit ® Structure içinden Vault İşbirliği AEC erişebilirsiniz Autodesk ® Revit ® MEP yazılımı daha kolay tasarım verilerinin ve / veya yerel küresel yönetilen projeler arasında diğer proje bilgilerini yönetmek için, ve daha doğru Projeniz bilgilerin geçmişini izleyebilirsiniz. Entegrasyonu kullanıcıların merkezi ofis belgeleri, AutoCAD ® tasarım belgeleri ve e-posta dahil olmak üzere proje ile ilgili veriler, yönetmenize olanak verir.

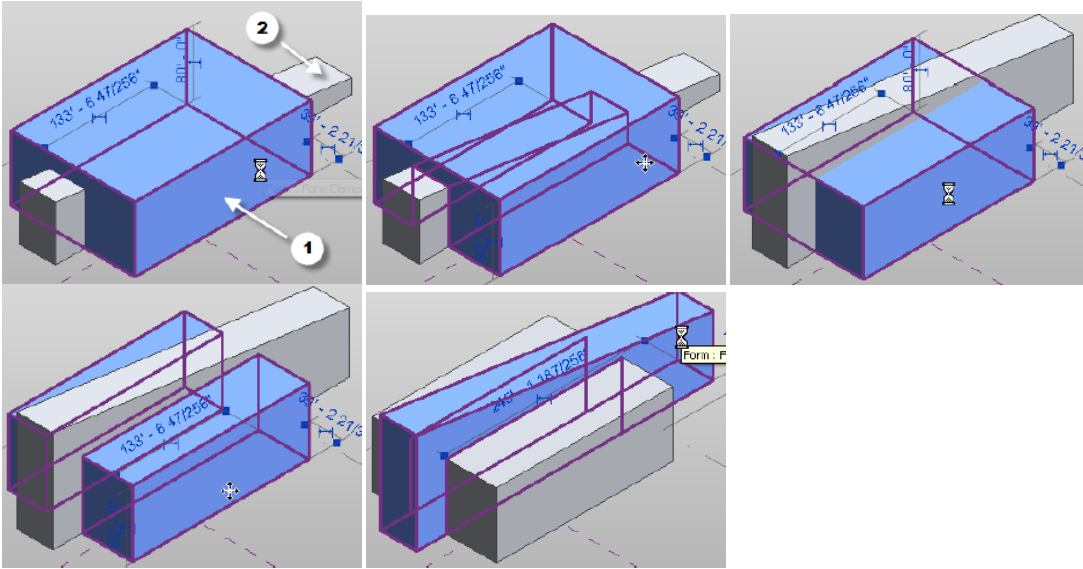


Family Editör kullanarak verimliliği arttırmak

*Model geliştirmeler

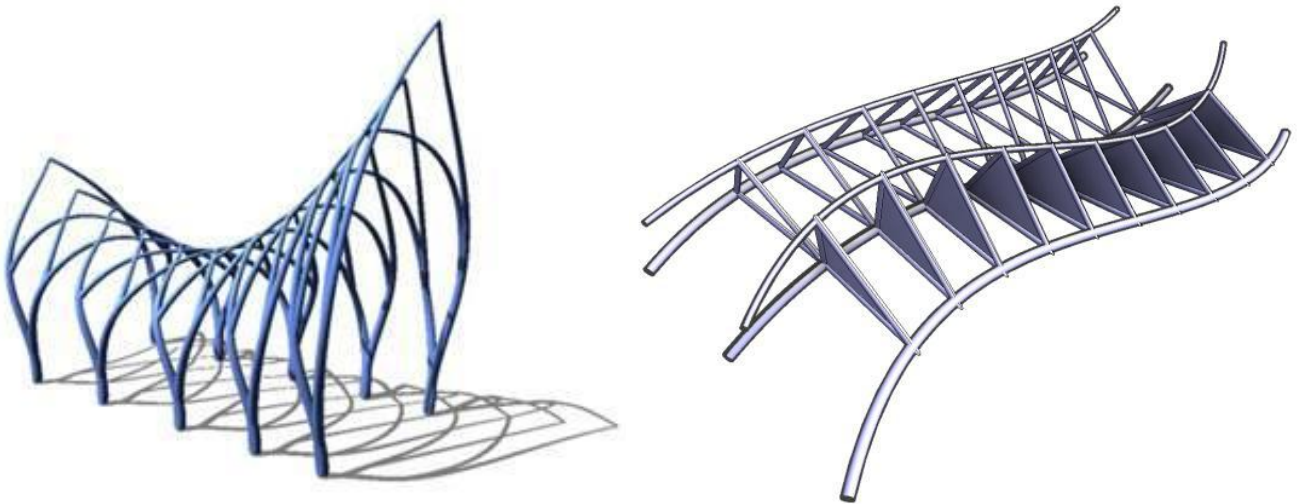
*Gelişmiş Formül ağı

Family artık formül mantığında yuvarlamalar otomatikmen yapıla bilinir aşağı yukarı değerler kullanmak mümkün. Ayrıca parametrelerinin oluşturulması family lerde bileşen tipleri sürücülere izin verebilirsiniz. Bu parametreler koşullu formüller ve bölünmüş yüzeylere uygulanabilir.



Kavramsal Tasarım Araçları

*Farklı esnek tasarımlar



Görselleştirme Efekleri

*Grafik ekran seçenekleri arttırıldı

*Grafik ekran stilleri

*Farklı seçimler

*Gelişmiş malzeme kütüphanesi

Görselleştirme geliştirmeleri görselleştirme teknikleri değer katmak ve interaktif bir deneyim geliştirmemize yardımcı, daha esnek bir görsel stil kombinasyonları ile sunuyor.

Grafik Ekran Seçenekleri iletişim yakından Rendering iletişim yapısını andıran sunum biçiminde geliştirilmiştir. Şimdi iletişim de doğrudan görüntüeri elde etmeye imkan tanır.

Vurgulayın ve seçim renkleri elemanları seçerken daha iyi bir görsel sağlamak için güncellendi. Şeffaflık ve düz dolgu seçimi sağlanmıştır. Yeni kavrama grafikler ve yeni geçici boyut grafik de etkin olmuştur.

Daha fazla grafik sunum yetenekleri ile, Revit Architecture tasarım amacı iletişim daha iyi olur. Malzemeler kütüphane daha kullanıcı dostu ve özelleştirilebilir. Daha doğru bir metraj ile yüzeylere bitirmek malzemeleri uygulamak ve korumak için şablon görünüm özelliklerinden yararlanmak işlemleri hızlandırır.



Kullanıcı Deneyimli Donanımlar

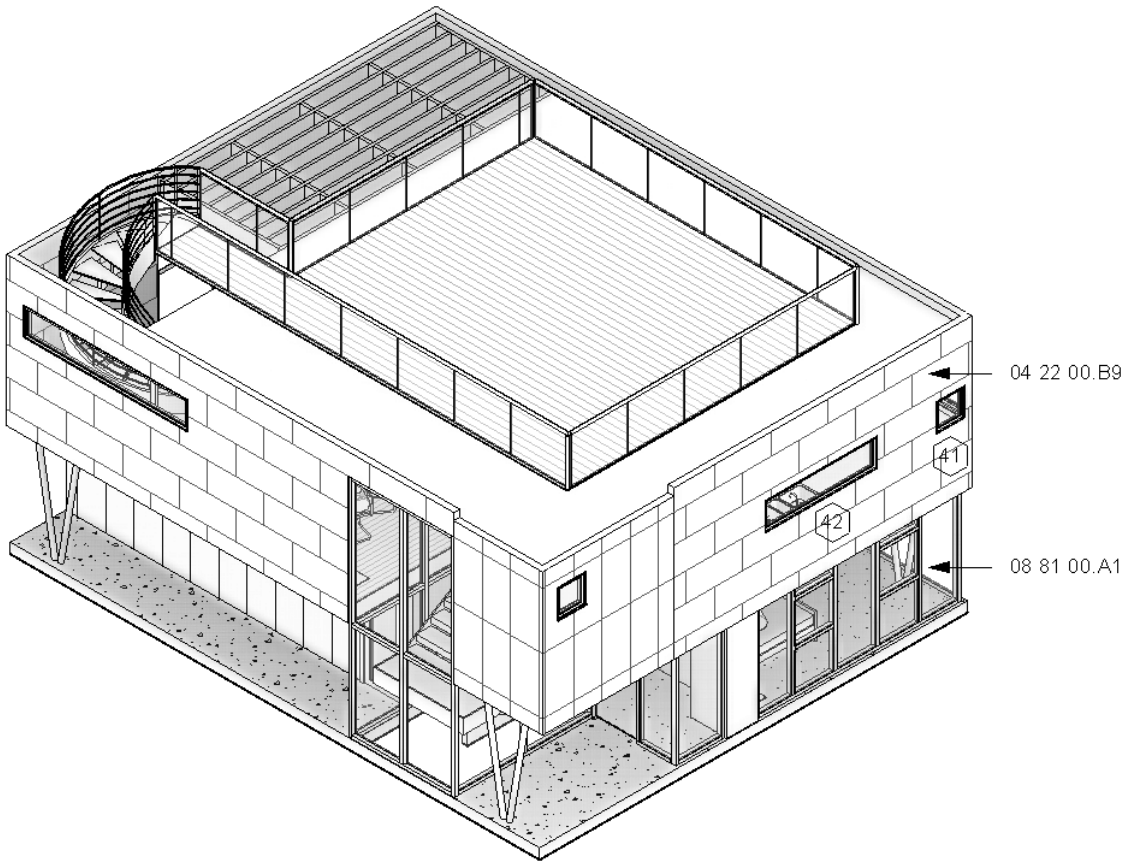
*Ekran kilitleme ve 3d etiket atma

*Type seçici iyileştirmeler

Klawye kısayolu iyileştirmeler

Görüntülemeyi başlatma

Şimdi görünümünde bir 3D görünümü ve etiket elemanları kilitleyebilirsiniz. Daha iyi etiketleme ve görünümünde notlar 3D görünümünde tasarım iletişim kurabilirsiniz.



3D connection cihaz desteği

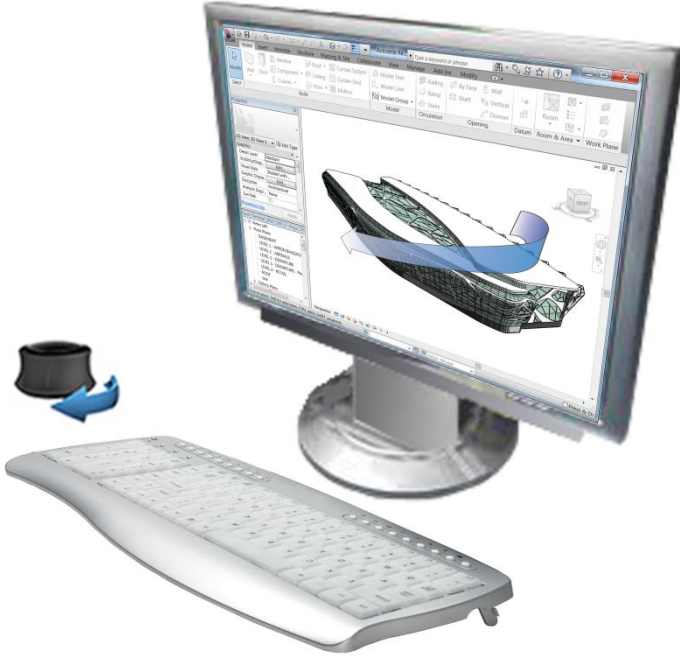
Family import / export geliştirildi

Boyut geliştirmeler

Autodesk wiki help yardım desteği

3d connection mouse ile artık 3d görünümde hızlı hareketler sağlıyorsunuz.

Şimdi bir tek komut ile bireysel Revit Family dosyaları geçerli projedeki tüm Family kaydedebilirsiniz. Proje Family oluşturmak ve kayıt edip ve ihrac etmek artık kolay.



WikiHelp > English

WikiHelp Search WikiHelp All Products Select product Lists Share

Download This Video Log in Help

AutoCAD
AutoCAD Electrical
AutoCAD for Mac
Factory Design Suite
Inventor
Inventor Fusion
Inventor Publisher
Moldflow Krypton
Revit
Vault

Autodesk® Algor® Simulation Essential Skills
How to View Results Based on Local Coordinate Systems
Autodesk

00:00 / 02:23

Community Learning

- 1 Find and share information.
- 2 Contribute knowledge.
- 3 Learn how.

Top Pages

- Getting Started ★★★★★
- Wiring Diagram vs. Schematic Diagram ★★★★★
- User Interface ★★★★★
- Factory Fundamentals ★★★★★
- Insert Inventor Data ★★★★★

Top Contributors

- 359 mslavoie
- 350 patrickmiller
- 308 mikulis
- 204 ashleyrutherford

Popular Videos

- Getting Started ★★★★★
- Wiring Diagram vs. Schema... ★★★★★
- Show Me MultiBody Parts ★★★★★

New Pages

- Top Support Articles
- Top Support Articles
- Filtering of the data displayed in the Parts catalog dialog box
- User:danielwhymann4936
- Installation and Configuration

Revit Architecture 2012

*Verimliliği Arttırmak

*Bim'de İş akışı

*İş birliği ve performans,

Autodesk® Revit® Architecture yazılımı mimarlar ve tasarımcılar binalar hakkında nasıl düşünüyorlarsa o şekilde çalışır, böylece daha kaliteli, daha doğru mimari tasarımlar geliştirebilirsiniz. Bu sürümde, yeni ve kavramsal tasarım, model belgeleri ve gerçekliği yakalamak Revit® Architecture ile mümkün.

