



Autodesk

Autodesk® 3ds Max® Design 2012 Yenilikleri

Akılda kalıcı sahneler

Autodesk® 3ds Max® Design 2012 yazılımı yeni render araçlarını sunar, geliştirilmiş iteratif iş akışı ve verimlilik sağlayan geliştirilmiş grafik çekirdeği. Bu sürüm ile, Autodesk tasarımcıların daha etkili bir tasarım yapması için yardımcı olur ev iş yolunu hızlandırır.

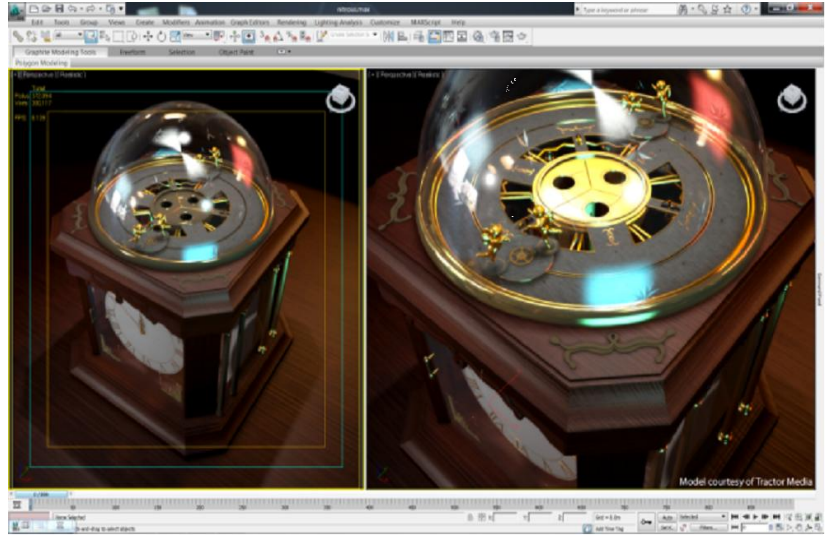
Temel Özellikler

- Hızlandırılmış nitro grafik çekirdeği
- Autodesk® Alias® ürünleri ile birlikte çalışabilirlik
- Maddenin fiziksel özelliklerine göre dokular
- iray® render
- Sitilistik render
- Sivil görünüm
- Heykel ve donanım boyama



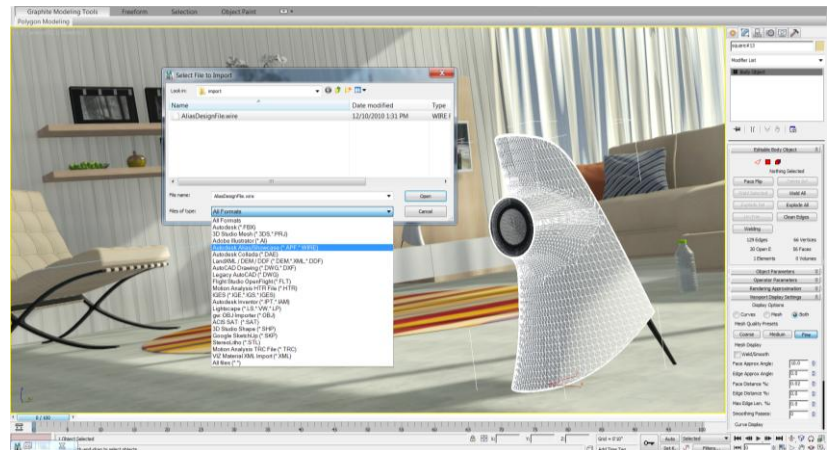
Nitro hızlandırılmış grafik çekirdeği

Tel çerçeve dosyaları artık doğal nesne adları, hiyerarşileri, katmanları ve malzeme isimlerini muhafaza ederek 3ds Max Design içerisine alınabilir.



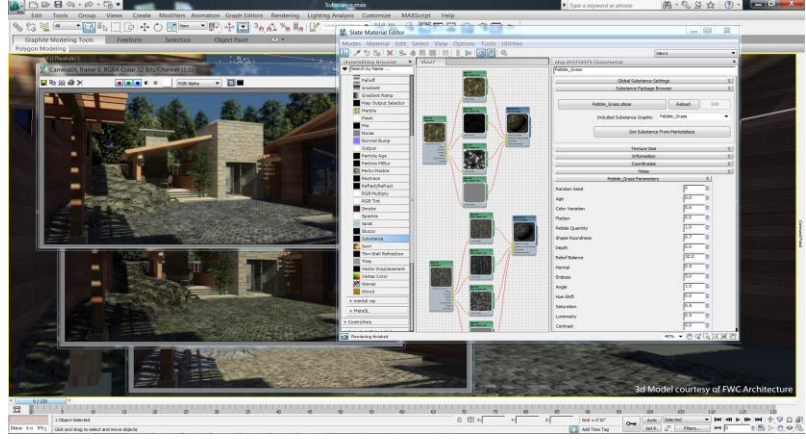
Autodesk Alias Ürünleri ile Birlikte Çalışabilirlik

Autodesk Alias Ürünleri ile birlikte çalışabilir.



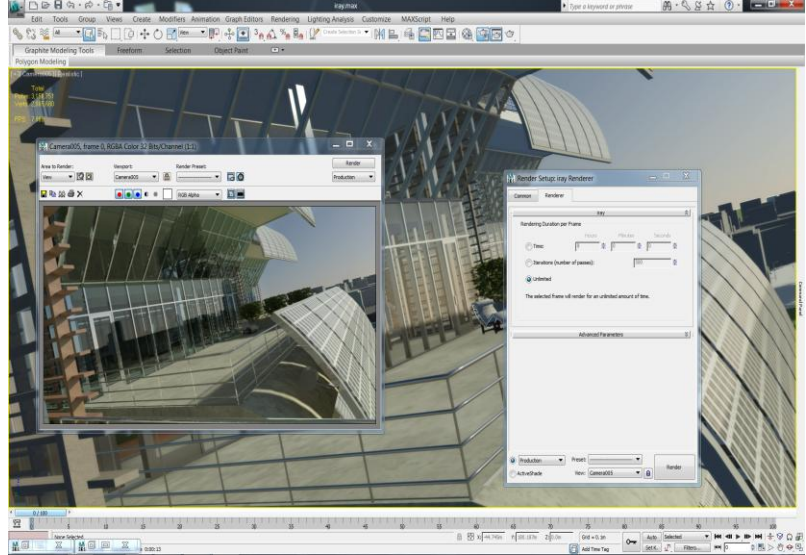
Madde fiziksel özelliğine göre dokular

Yeni kütüphane ile otomatik bağlantılar speküler bağlantılar üretebilirsiniz



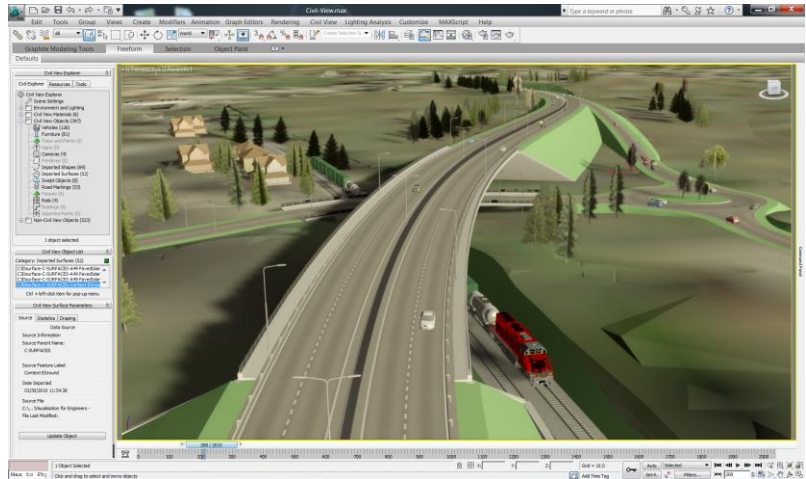
iray Render

Bas çek ayarları ile kamera da render önemsenmeden daha öngörülebilir foto gerçekçi sonuçlar elde edin.



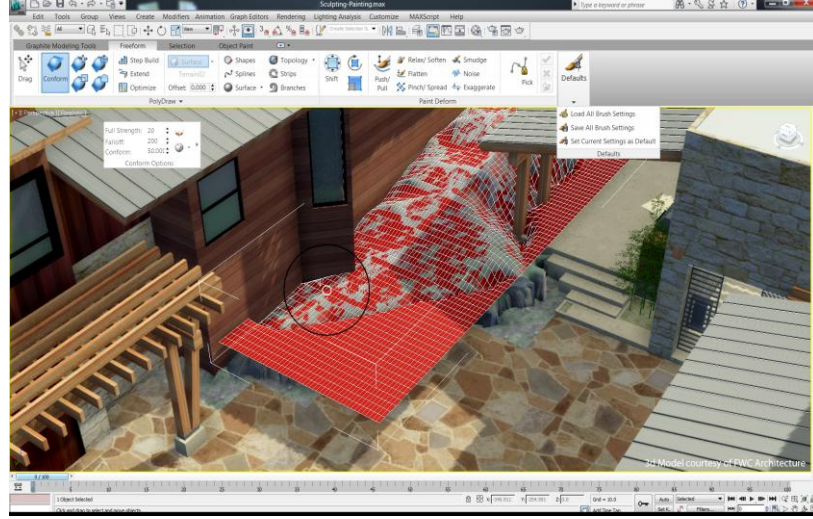
İnşaat Görünüm

İnşaat mühendisleri şimdi otomatik olarak inşaat verileri kullanarak 3ds Max Design içinde gerçekçi görsel oluşturabilir.



Heykel ve Donanım Boyama

Tasarımcılar, yeni heykel ve resim iş akışları sayesinde fazla kontrol ve geometri üzerine fırça darbeleri üzerinde daha etkilerinin tadını çıkarabilir.



Ek Yeni Geliştirilmiş Özellikler

- mRigids Katı Cisim Dinamiği
- Geliştirilmiş UVW Çözmek Özelliği
- ProOptimize Donanımlar
- Gelişmiş Başlangıç Saati ve Hafıza Adımları
- Autodesk Materyal Kütüphanesi Donanımları
- UI Geliştirmeleri
- Malzemeci gelişmeler

Kapsamlı Çözümler Sağlayın

- Topluluk (AREA.com)
- 30 gün kullanılabilir* yazılım
- Öğrenme Araçları
- Eğitim Versiyonu Yazılım
- İki Autodesk® Abonelik Seçeneği
- Danışmanlık ve Özel Geliştirme

- 2D ve 3D Araçları Komple Paketi
- Tasarım Araçları Komple Paketi



Sistem Gereksinimi

32-Bit 3ds Max 2012 or 3ds Max Design 2012 for Windows

Operating system: Microsoft® Windows® 7 Professional operating system, Microsoft® Windows Vista® Business operating system (SP2 or higher), or Microsoft® Windows® XP Professional operating system (SP3 or higher)

For general animation and rendering (typically fewer than 1,000 objects or 100,000 polygons):

- Intel® Pentium® 4 1.4 GHz or equivalent AMD® processor with SSE2 technology*
- 2 GB RAM (4 GB recommended)
- 2 GB swap space (4 GB recommended)**
- 3 GB free hard drive space
- Direct3D® 10 technology, Direct3D 9, or OpenGL-capable graphics card† (256 MB or higher video card memory, 1 GB or higher recommended)
- Three-button mouse with mouse driver software
- DVD-ROM drive††
- Microsoft® Internet Explorer® 8.0 internet browser or higher or Mozilla® Firefox® 3.0 internet browser or higher
- Internet connection for web downloads and Autodesk® Subscription-aware access

64-Bit 3ds Max 2012 or 3ds Max Design 2012 for Windows

Operating system: Microsoft Windows 7 Professional x64, Microsoft Windows Vista Business x64 (SP2 or higher), or Microsoft Windows XP Professional x64 (SP3 or higher)

For general animation and rendering (typically fewer than 1,000 objects or 100,000 polygons):

- Intel® 64 or AMD64 processor with SSE2 technology*
- 4 GB RAM (8 GB recommended)
- 4 GB swap space (8 GB recommended)**
- 3 GB free hard drive space

- Direct3D 10, Direct3D 9, or OpenGL-capable graphics card† (256 MB or higher video card memory, 1 GB recommended)
- Three-button mouse with mouse driver software
- DVD-ROM drive††
- Microsoft Internet Explorer 8.0 or higher or Mozilla Firefox 3.0 or higher browser
- Internet connection for web downloads and Autodesk Subscription-aware access

For large scenes and complex data sets (typically more than 1,000 objects or 100,000 polygons):

- Intel® 64 or AMD64 processor with SSE2 technology*
- 8 GB RAM
- 8 GB swap space**
- 3 GB free hard drive space
- Direct3D 10, Direct3D 9, or OpenGL-capable graphics card† (1 GB or higher video card memory)
- Three-button mouse with mouse driver software
- DVD-ROM drive††
- Microsoft Internet Explorer 8.0 or higher or Mozilla Firefox 3.0 or higher browser
- Internet connection for web downloads and Autodesk Subscription-aware access

3ds Max 2012 or 3ds Max Design 2012 for Macintosh

Boot Camp

You can install Autodesk 3ds Max and 3ds Max Design 2012 software on a Mac® computer on a Windows® partition. The system must use Boot Camp® application program to help manage a dual OS configuration and meet the minimum system requirements.

- Intel®-based Mac Pro or MacBook® Pro computer¹
- Mac® OS X 10.5.x or higher operating system
- Boot Camp V 2.0 or higher
- Minimum 2 GB RAM (4 GB recommended for 32-bit Windows, 8 GB or more for 64-bit Windows)
- Minimum 20 GB disk space for Apple OS partition, minimum 20 GB for Windows OS partition

Mac Virtualization on Parallels Desktop

Autodesk 3ds Max and 3ds Max Design 2012 can be used on the Mac via Parallels Desktop® for Mac software without having to boot directly into the Windows OS so it is easy to switch between platforms. The system must meet the following requirements:

- Intel-based Mac Pro or MacBook Pro¹
- Mac OS X 10.5.x or higher
- Parallels Desktop 4.0 (4.0.3844 or higher)²
- Minimum 4 GB RAM (6 GB system memory for 32-bit Windows, 8 GB or more for 64-bit Windows recommended)
- Minimum 40 GB available disk space (100 GB recommended)